



INTEROPÉRABILITÉ

MODULE

EURÊKA MAPPING

Siège social
52 rue de Dornach, 68120 Pfastatt

Agence Ouest
La Croix Gaudin,
44360 Saint-Etienne de Montluc

CONTACTEZ-NOUS

Tél. 03 89 51 20 20
commercial@eureka-solutions.fr
www.eureka-solutions.fr



EUREKA Mapping, l'outil incontournable pour une connectivité efficace sur IBM i

Eurêka Solutions vous présente EUREKA Mapping, l'appliquatif révolutionnaire conçu pour **simplifier et optimiser vos échanges de données sur la plateforme IBM i**.

Face à l'importante croissance de la connectivité dans le monde des systèmes informatiques, EUREKA Mapping offre une solution puissante et intuitive pour garantir des transferts de données **fluides et efficaces**.

Cartographie intelligente des données

EUREKA Mapping offre une cartographie intelligente des données, facilitant la transformation et la correspondance des informations entre différents formats.

Cette fonctionnalité garantit une **interopérabilité sans faille entre vos systèmes**, éliminant les barrières de communication.

Simplicité de configuration

Pas besoin d'être un expert en programmation; **configurez rapidement les transformations nécessaires** pour adapter vos données à vos besoins spécifiques.

L'interface conviviale d'EUREKA Mapping permet une configuration aisée des règles de mapping.

Gestion des échanges bidirectionnels

EUREKA Mapping prend en charge des échanges de données bidirectionnels.

Que vous importiez des données dans l'IBM i ou que vous exportiez des informations vers d'autres systèmes, cet outil vous assure une **flexibilité totale dans la gestion de vos flux de données**.

Optimisation des performances

Maximisez l'efficacité de vos échanges de données en optimisant les performances avec EUREKA Mapping.

Bénéficiez d'une **vitesse de transfert accrue**, réduisant ainsi les temps d'attente et améliorant la réactivité de votre environnement informatique.

Surveillance en temps réel

Gardez le contrôle total sur vos échanges de données grâce à la surveillance en temps réel offerte par EUREKA Mapping.

Identifiez rapidement les anomalies, suivez le statut des transferts et assurez-vous que vos données circulent de manière fiable.

Intégration transparente

Connectez vos systèmes de manière transparente et éliminez les silos d'information.

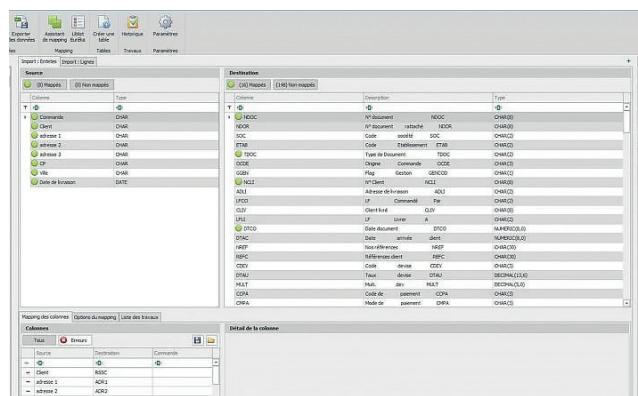
EUREKA Mapping s'intègre parfaitement avec d'autres solutions d'Eurêka Solutions, offrant ainsi une continuité fluide au sein de votre environnement informatique.

Libérez le potentiel de vos données avec EUREKA Mapping

EUREKA Mapping est bien plus qu'un simple outil de cartographie de données, c'est un partenaire incontournable pour simplifier et optimiser vos échanges de données sur la plateforme IBM i.

La simplicité de configuration, la gestion des échanges bidirectionnels, l'optimisation des performances et la surveillance en temps réel font d'EUREKA Mapping la solution idéale pour assurer une connectivité efficace et sans heurts.

Bénéficiez d'un environnement informatique avec des échanges de données performants et une connectivité transparente !



RÉPUBLIQUE FRANÇAISE
La certification qualité a été délivrée au titre de la
catégorie d'action suivante : **ACTIONS DE FORMATIONS**

Certifié Qualiopi, notre équipe de formateurs vous accompagne sur tout vos projets liés à votre ERP ! Toutes nos formations sur www.eureka-solutions.fr **Des questions ? Contactez-nous à l'adresse formation@eureka-solutions.fr**